

# Mepilex® Transfer

## Wondvocht doorlatend zacht siliconenverband

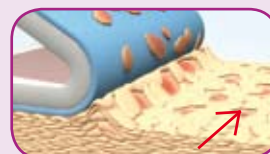
- minimaliseert trauma en pijn™
- transfereert exsudaat naar een secundair verband bij zeer natte wonden
- beschermt droge wonden of grote zones van fragiele huid
- laat verzorging van moeilijk gelegen wonden toe
- vormt zich perfect naar de lichaamscontouren
- verkrijgbaar in grote afmetingen



### Safetac® technologie

#### Minimaliseer Trauma en Pijn.™

Safetac® is een unieke, gepatenteerde, zachte siliconentechnologie. Verbanden met Safetac® technologie betekenen een grote vooruitgang binnen de wondzorg: zij minimaliseren trauma aan de wondbodem en aan de omgevende huid, zij minimaliseren pijn voor de patiënt en voorkomen verweking door hun perfecte micro-adherentie aan de wondranden en -omgeving. Verbanden met Safetac® technologie verkleven niet in de wond.

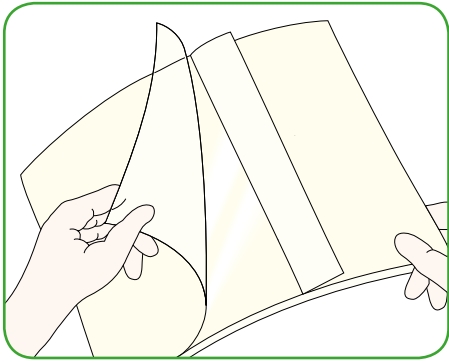


Traditionele kleeflaag trekt huidcellen mee.

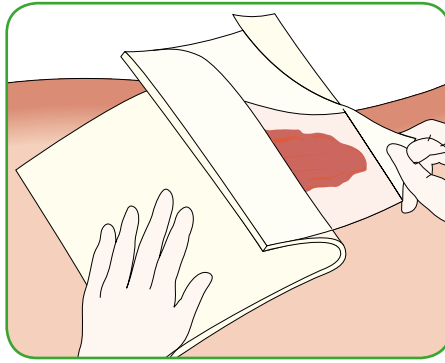


Safetac®-adhesielaag van zachte siliconen trekt geen huidcellen mee.

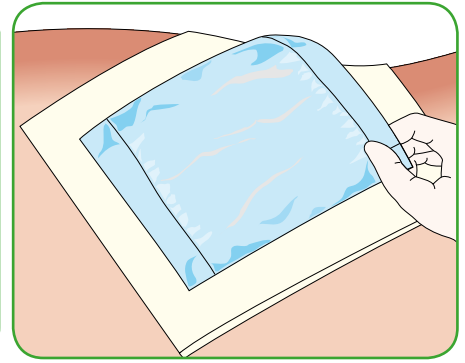
## Gebruiksaanwijzing



Reinig het wondgebied. De wond-omgeving grondig droog deppen. Verwijder eerst het bovenste schutblad. Laat eventueel het 2de schutblad voorlopig ter plaatse voor een steriele applicatie van het verband.



Zorg ervoor dat Mepilex® Transfer wordt aangebracht met een overlap van minimum 5 cm. Vermijd tractie op het verband.



Gebruik bij natte wonden een geschikt secundair verband (bv. Mesorb®) en fixeer met Mefilm®, zwachtel, netverband, ...

## Hoe werkt Mepilex® Transfer?

Mepilex® Transfer is een dun schuimverband, bedekt met zachte siliconen. Het vormt zich perfect naar de lichaamscontouren. Het verzekert een direct contact met het wondbed en de omliggende huid, zelfs op oneffen delen van het lichaam. Bij natte wonden transfereert Mepilex® Transfer het wondvocht naar een secundair aan te brengen absorberend verband, bv. Mesorb®. Mepilex® Transfer behoudt een vochtig wondmilieu.

## Voordelen van Mepilex® Transfer

- Transfereert wondvocht weg van de wond
- Atraumatisch bij verbandwisseling
- Vormt zich goed naar lichaamscontouren
- Kan op maat worden geknipt
- Zorgt voor een minimum risico op maceratie
- Biedt een goed draagcomfort voor de patiënt
- Mag eventueel ter plaatse blijven tijdens radiotherapie in samenspraak met de radiotherapeut

## Toepassingen

- droge tot zeer natte wonden
- oncologische wonden
- blaarziekten zoals epidermolysis bullosa
- grote dermatologische letsels of fragiele huid

## Voorzorgsmaatregelen

Bij klinische tekenen van infectie een adequate behandeling instellen.



## Assortiment Mepilex® Transfer (steriel)

Afmeting	Z-indexnr.	Art.nr.	Binnenverp.	Transportverp.
15 x 20 cm	14786443	294800	5 x 1 stuk	35 stuks
20 x 50 cm	14786451	294502	2 x 1 stuk	12 stuks