

## Rescuesheet opmaak

De Rescuesheet opmaak van de bedden dient te gebeuren volgens de hieronder vermelde methoden.



De Rescuesheet dient opgevouwen te worden



Het etiket wordt altijd geplaatst bij het hoofdeinde van het bed.



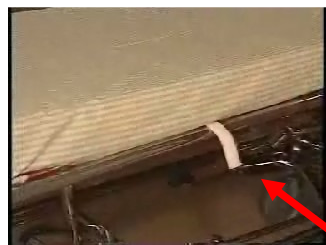
De Rescuesheet wordt tussen de bedbodem en het matras geplaatst.



Bevestig de hoek lussen over het matras



Alle vier de hoeken dienen voorzien te zijn van een elastische hoekband



Zorg er voor dat de fixatiebanden altijd makkelijk bereikbaar zijn.